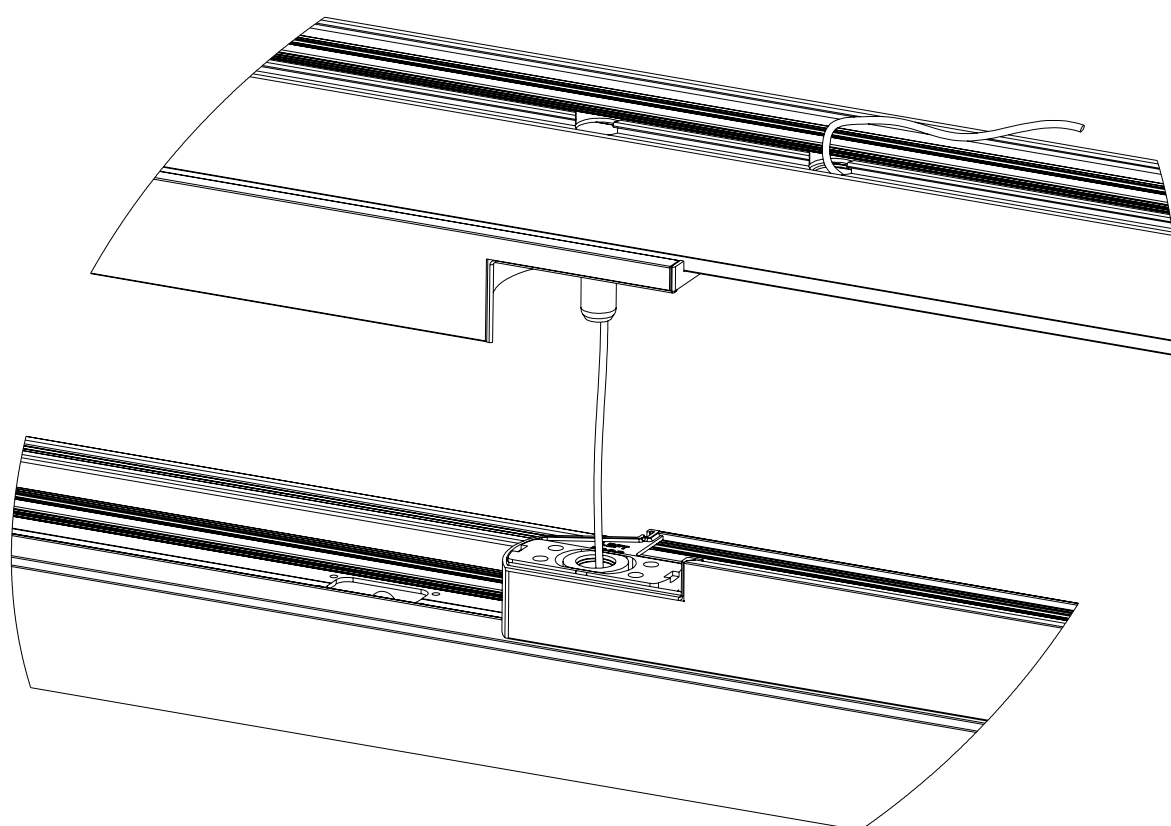


# ZAWIAS PIVOT INSTRUKCJA MONTAŻU PRZEWODU W PRZEPUŚCIE KABLOWYM



ABY ZAMONTOWAĆ PRZEWÓD  
W PRZEPUŚCIE KABLOWYM NALEŻY  
PODCZAS MONTAŻU DRZWI  
PRZEPROWADZIĆ ŻYŁKĘ SŁUŻĄCĄ DO  
PRZECIĄGNIĘCIA PRZEWODU.

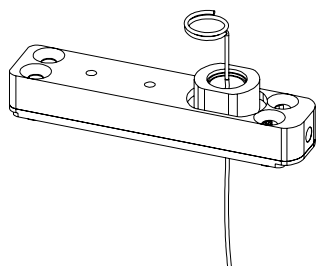
 - SYMBOL OZNACZAJĄCY ODWOŁANIE DO INSTRUKCJI  
MONTAŻU I REGULACJI ZAWIASU PIVOT



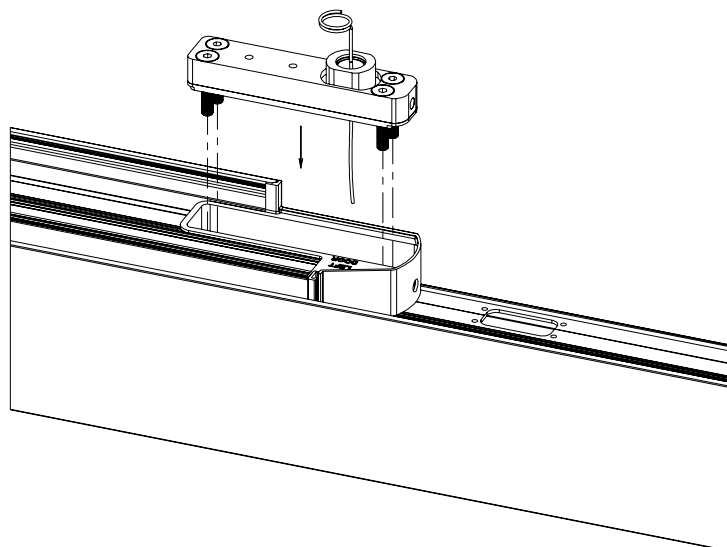
# SKRZYDŁO DRZWIOWE

☞ - STR. 5 MONTAŻ W DRZWIACH - GÓRA.  
PRZED PUNKTEM "3" NALEŻY PRZEPROWADZIĆ ŻYŁKĘ PRZEZ SKRZYDŁO GÓRNE ZAWIASU.

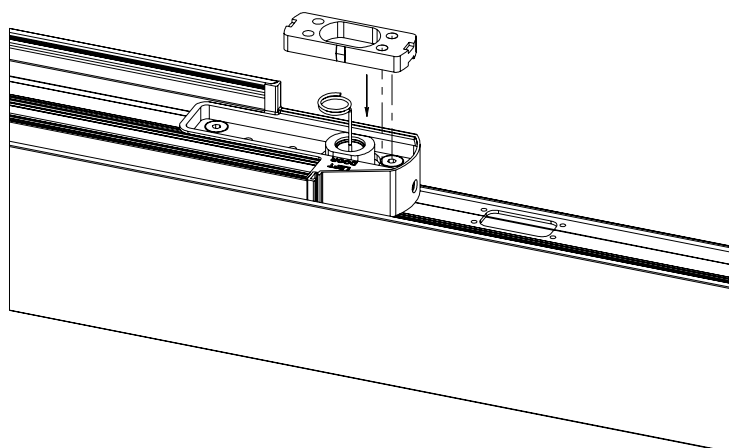
1



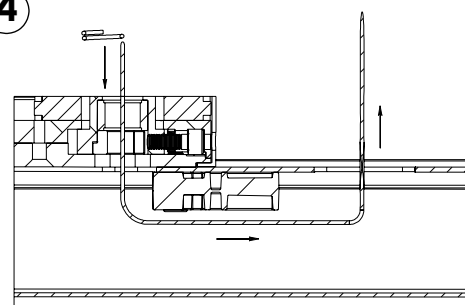
2



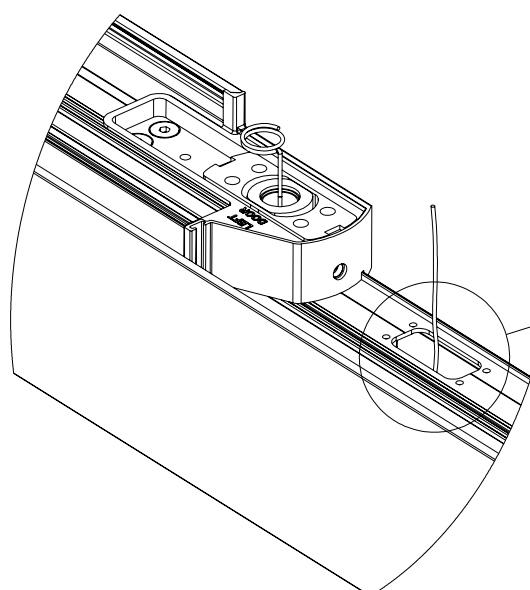
3



4



5



ŻYŁKĘ WPROWADZIĆ DO REWIZJI

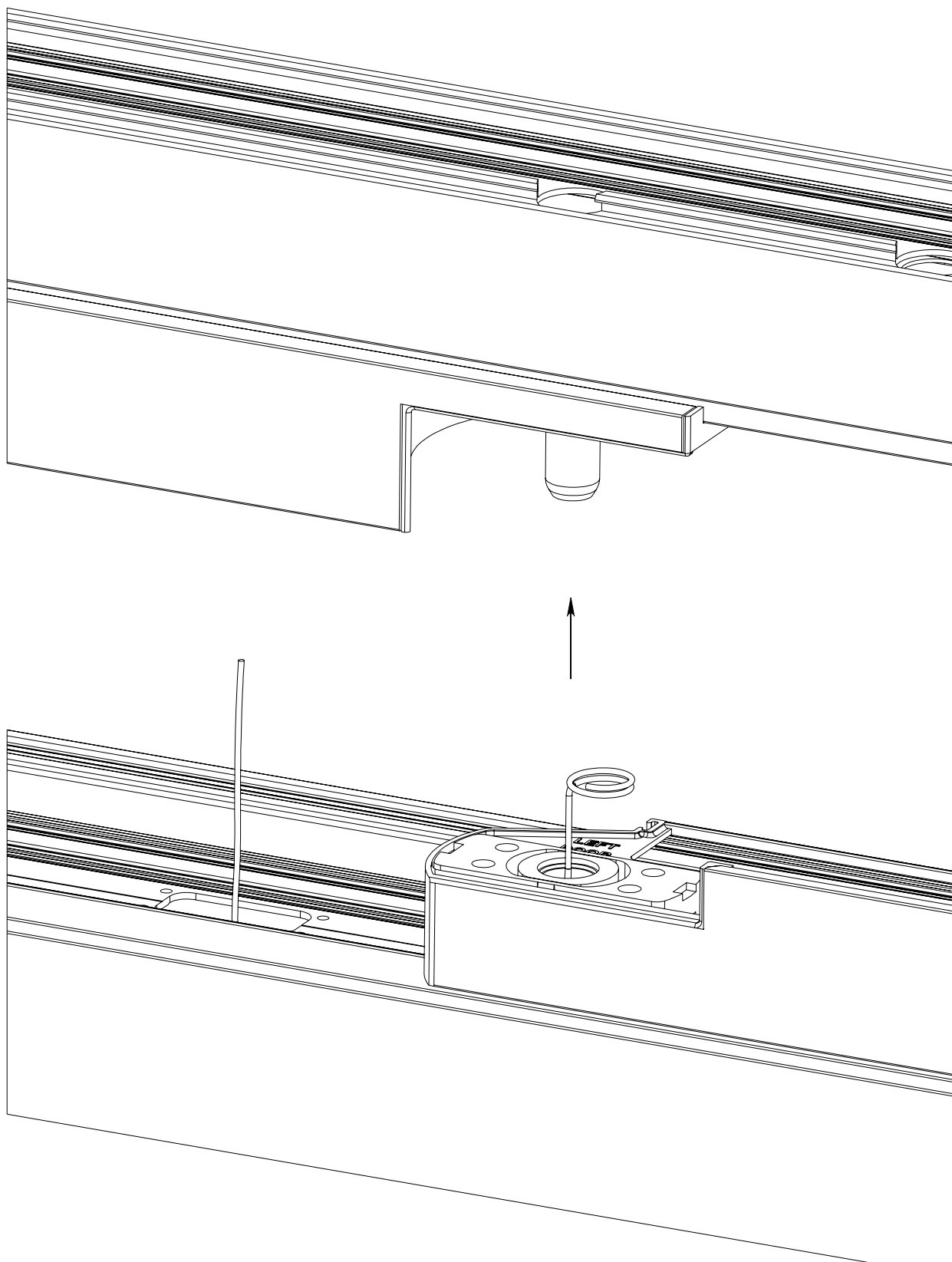
SZCZEGÓŁ D  
SKALA 2 : 3

## MONTAŻ DRZWI W OŚCIEŻNICY

PO PRZEPROWADZENIU ŻYŁKI PRZEZ ELEMENTY ZAWIASU W SKRZYDLE DRZWIOWYM MOŻNA PRZYSTĄPIĆ DO MONTAŻU SKRZYDŁA DRZWIOWEGO W OŚCIEŻNICY.

PONIŻSZE ETAPY MONTAŻU NALEŻY WYKONAĆ NA DRZWIACH OTWARTYCH POD KĄTEM 90°.

1

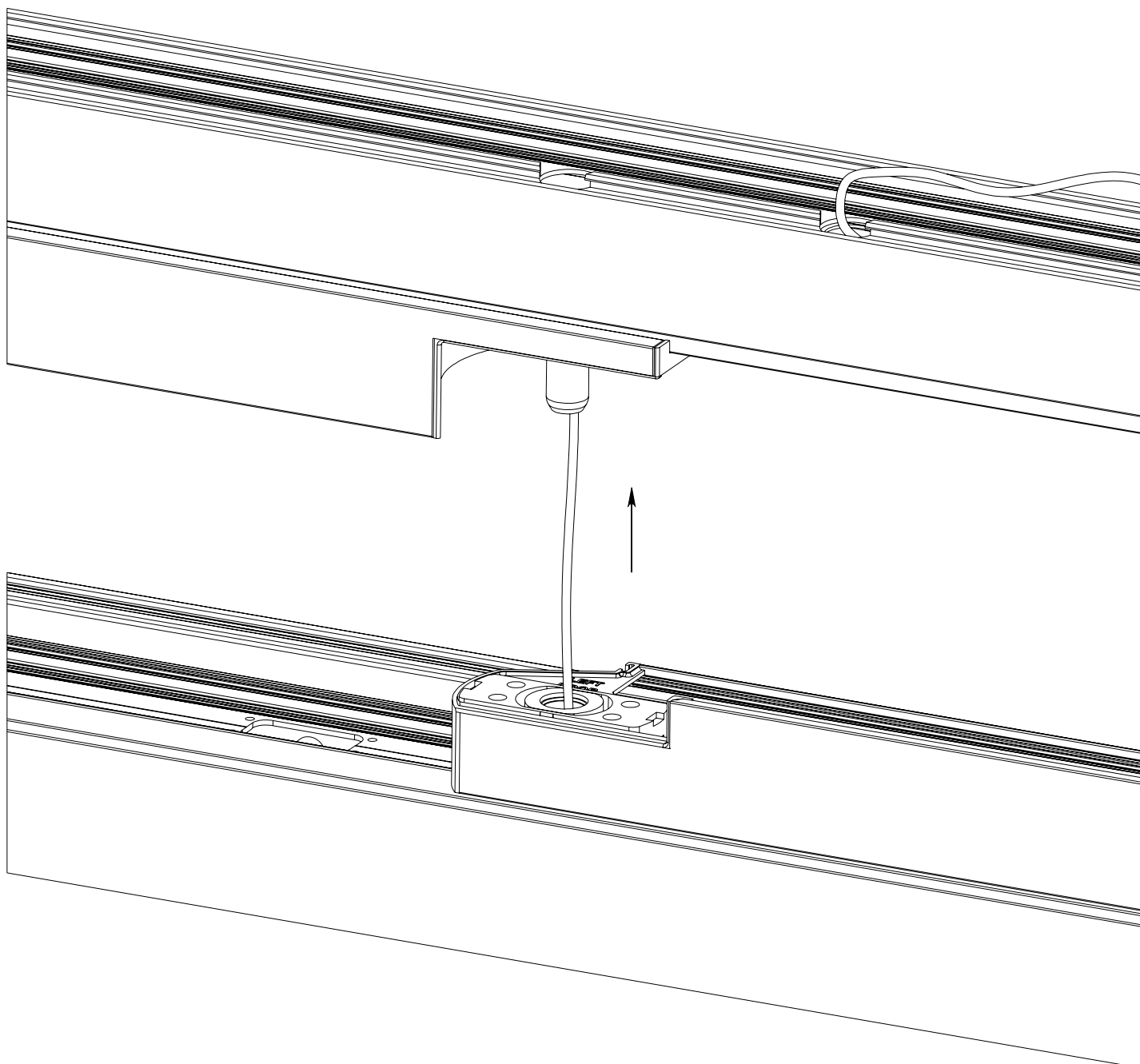


# OŚCIEŻNICA

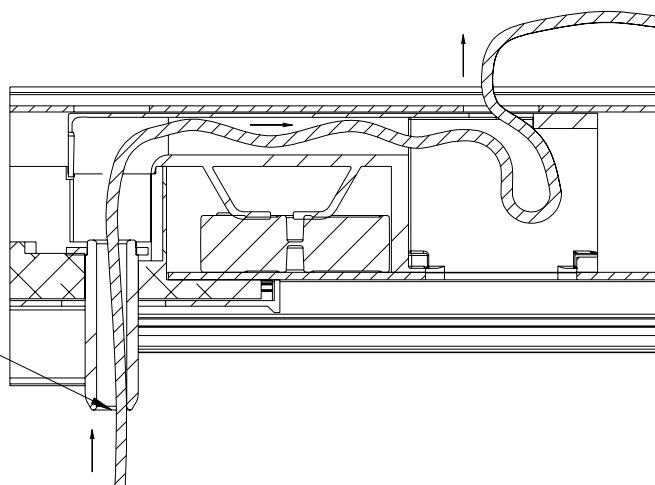
PODZAS MONTOWANIA SKRZYDŁA DRZWIOWEGO NALEŻY PRZEPROWADZIĆ ŻYŁKĘ POPRZECZĘŚCI ZAWIASU ZAMONTOWANE JUŻ W OŚCIEŻNICY.

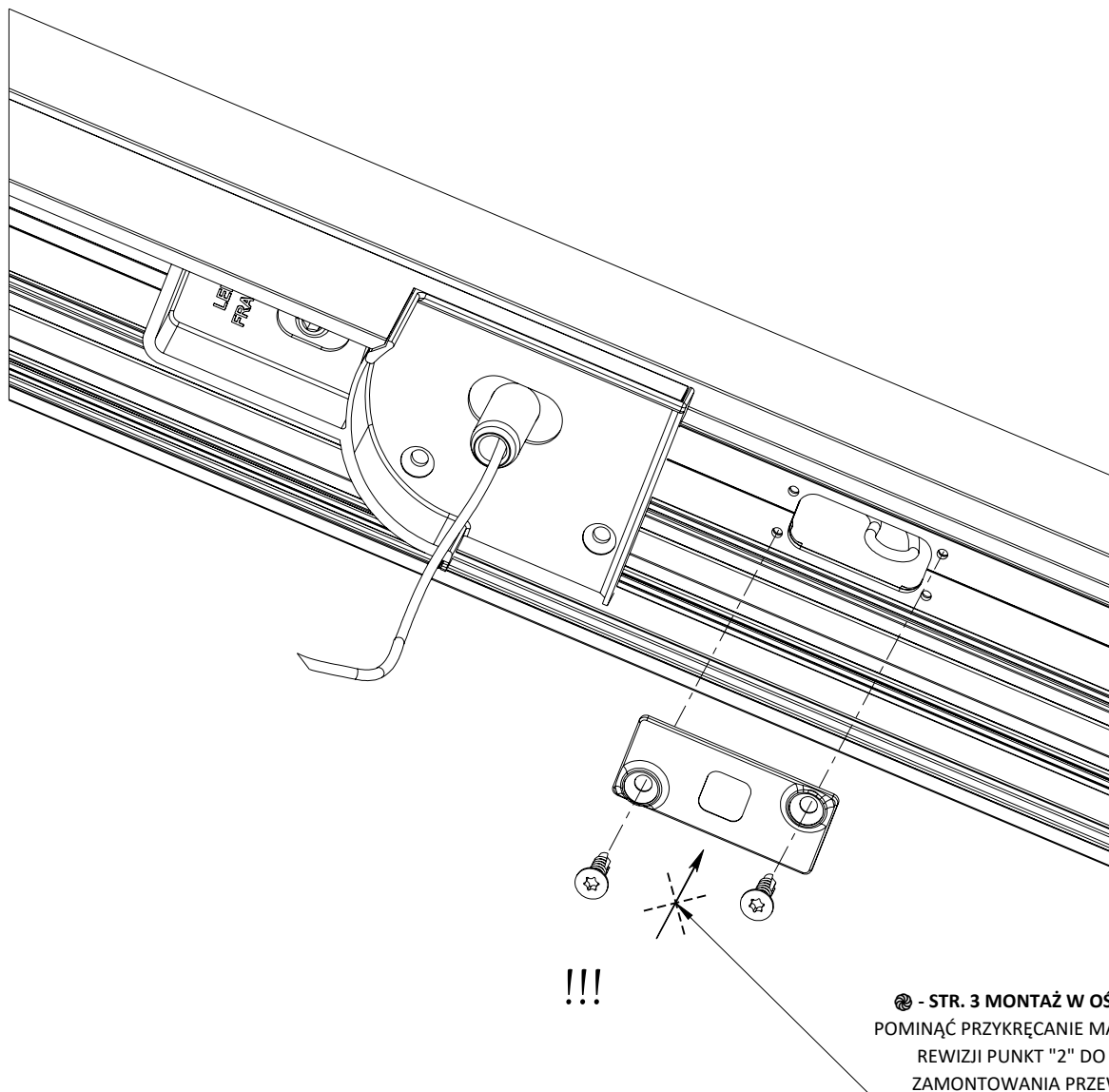
PONIŻSZE ETAPY MONTAŻU NALEŻY WYKONAĆ NA DRZWIACH OTWARTYCH POD KĄTEM 90°.

2



KIERUNEK  
WPROWADZENIA  
ŻYŁKI PRZED  
MONTAŻEM  
W OŚCIEŻNICY!





## UWAGI KOŃCOWE:

1. PRZEWÓD STOSOWANY W POŁĄCZENIACH ELASTYCZNYCH O ŚREDNICY NIE PRZEKRACZAJĄCEJ 7MM.
2. SUGERUJEMY UŻYCIĘ PRZEWODU HELUKABEL 18089 TRONIC 6X0,5 ORAZ POŁĄCZENIE PRZEWODÓW SZYBKOZŁĄCZKAMI ŻELOWYMI UY2.

